

WebDAQ

Autonome internetfähige Datenlogger



Einfaches Automatisieren von
Mess- und Prüfanwendungen
mittels Jobs
und Ablaufsteuerung

Modelle für:

- 16 Thermoelemente
- 4 IEPE-Sensoren
- 4 universelle Signale

Remote-Konfiguration und Überwachung per PC,
Tablet oder Smartphone



Flexible Trigger und
Alarm-Funktionen

Absetzen von
Benachrichtigungen
über E-Mail und SMS

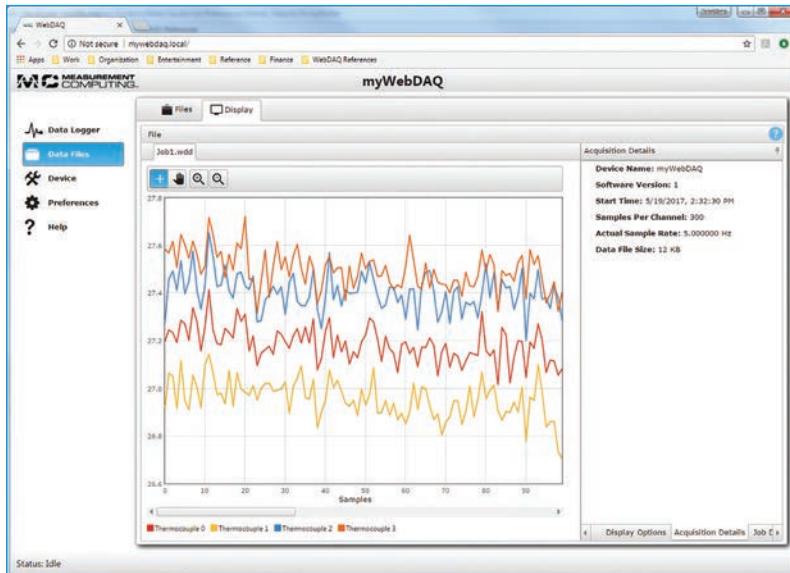


Integrierter Webserver
für den Fernzugriff via
Browser

Praktisch unbegrenzter
Datenspeicher

Der Datenlogger für das Internet of Things (IoT)

In Zeiten von mobilen Anwendungen und vernetzten Geräten ist der Remotezugriff auf Messdaten wichtiger als je zuvor. **WebDAQ** bietet eine neue Datenlogger-Architektur und ermöglicht einen weltweiten Zugriff auf Konfiguration und Daten.



Remote konfigurieren und überwachen

Die Geräte der **WebDAQ Serie** stellen eine komplette Lösung für die autonome Messdatenerfassung dar. Von jedem internetfähigen Gerät können mit **WebDAQ** über den integrierten Webserver einfache und komplexe Abläufe erstellt, Alarmbedingungen gesetzt und Messdaten in Echtzeit visualisiert werden.

Praktisch unbegrenzter Messdatenspeicher

Messdaten werden auf dem internen 3 GB Speicher, einer SD-Karte oder USB-Speichermedien abgelegt. Die Messdaten können visualisiert und in einer mit Microsoft Excel® oder anderen Analyseprogrammen kompatiblen .CSV-Datei® gespeichert werden.

Integrierte Lösung aus Hardware und Software

Die **WebDAQ Serie** stellt eine Gesamtlösung dar, zusätzliche Geräte oder Software werden nicht benötigt. Der **WebDAQ** Webserver ist für PCs und mobile Geräte gleichermaßen optimiert. Über eine intuitive Oberfläche kann von Smartphones, Tablets und Laptops aus zugegriffen werden.

Flexible Trigger, Alarme, E-Mail und SMS

Synchronisierte Datenerfassung auf externe Ereignisse ist für viele Messtechnik-Anwendungen entscheidend. **WebDAQ** unterstützt sowohl Trigger als auch Alarme um auf Bedingungen zu reagieren, digitale Ausgänge zu setzen und Nachrichten per E-Mail oder SMS zu versenden.



Fortschrittliche Architektur

Basierend auf Linux® mit embedded Quad-Core Prozessor ist die **WebDAQ** Plattform gerüstet für zukünftige Erweiterungen. **WebDAQ** wird neue Funktionen erhalten um mit den zukünftigen Entwicklungen des Internet of Things Schritt halten zu können.

Einfache Konfiguration – Überzeugende Fähigkeiten

Jobs sind die Grundbausteine von **WebDAQ**. Die Möglichkeit verschiedene Erfassungsjobs zu definieren und diese ablaufgesteuert oder schwellwertbasierend auszuführen, setzt neue Maßstäbe für Datenlogger.

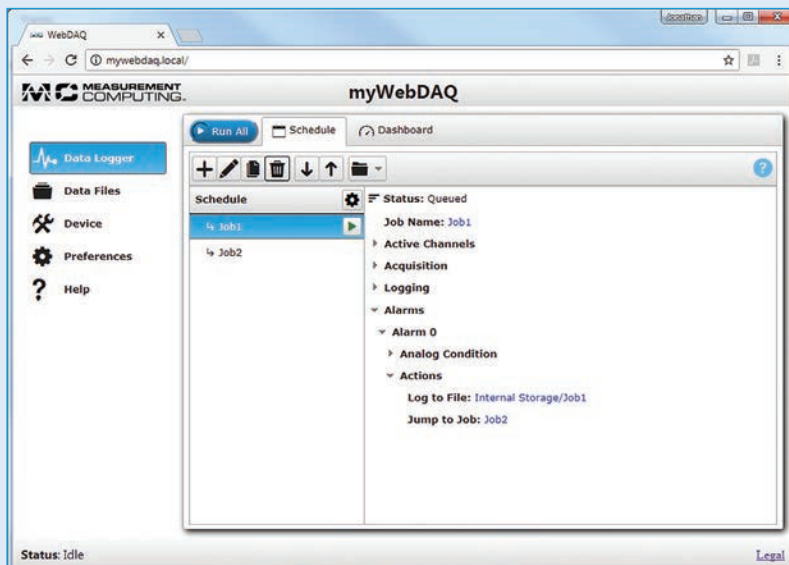
Ob einfaches Datenloggen oder komplexe Abläufe, die definierten Jobs und die integrierte Ablaufsteuerung machen **WebDAQ** einfach und übersichtlich.

Was ist ein Job?

Ein Job definiert die Konfiguration von Kanälen, Speicher-Optionen, Start- und Stoppbedingungen sowie die Alarmeinstellungen.

Was macht die Ablaufsteuerung?

Die Ablaufsteuerung bündelt Jobs und ermöglicht dynamisch und flexibel die Parameter des Datenloggers wie Erfassungsrate, aktive Kanäle oder Schwellwertalarme zu ändern.



Beispiel:

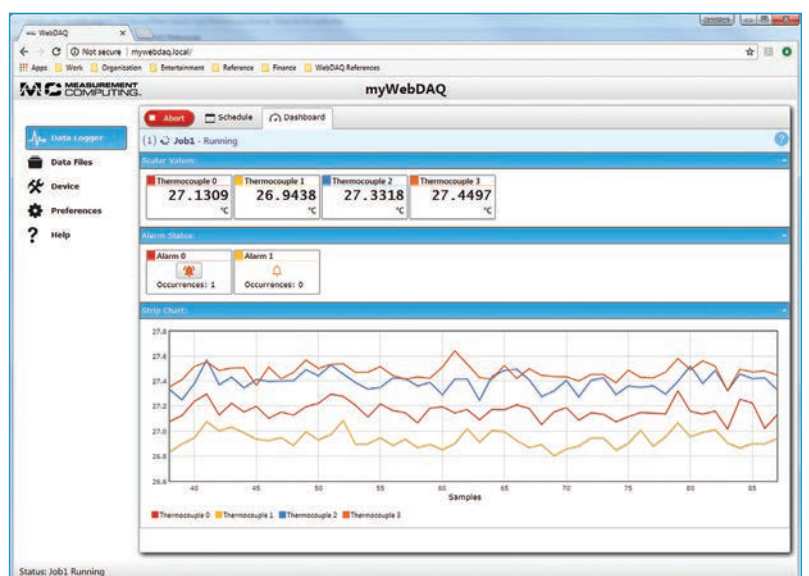
Umschalten von statischer zu dynamischer Erfassung.

1 Ablaufsteuerung und 2 Jobs

Es werden 2 Jobs erstellt: ein Job für langsame statische Erfassung und ein zweiter Job für schnelle Erfassung. Sobald die Trigger Bedingung erfüllt ist (z.B. Überschreiten oder Unterschreiten einer Temperatur), wird Job 1 (langsame Erfassung) beendet und Job 2 (schnelle Erfassung) gestartet. Wenn die Trigger Bedingung nicht mehr gegeben ist, kann zu Job 1 zurückgekehrt werden.

Klare übersichtliche Messwertanzeige

Die **WebDAQ** Datenlogger sind nicht auf kleinformatische und schwierig zu bedienende Anzeigen beschränkt. Auf der intuitiven Weboberfläche von **WebDAQ** werden Messdaten und Alarmbedingungen sowohl in Echtzeit, als auch nach Beendigung der Erfassung, übersichtlich angezeigt.



Robust im Betrieb – Herausragend in den Messergebnissen

WebDAQ ermöglicht zuverlässige und qualitativ hochwertige Messungen - ohne Kompromisse zwischen Genauigkeit und Komfort.



Der **WebDAQ 904** Datenlogger mit universellen Eingängen bietet 4 Kanäle zur Messung von Spannung (bis ± 60 V), Strom, Thermoelementen, Widerstandsthermometern, Widerstand und DMS.

Die **WebDAQ** Datenlogger besitzen eine Ethernet Schnittstelle und mit einem USB-WiFi-Stick eine WLAN-Anbindung. Mit einer SD-Karte oder über USB kann der Messdatenspeicher erweitert werden.



Kaufen mit Vertrauen und einer 30-Tage-Rückgabegarantie

Modell	Eingänge	Abtastrate	Auflösung	Digital I/O
WebDAQ 316 Temperaturlogger	16 Thermoelemente	bis 75 S/s pro Kanal	24 Bit	4
WebDAQ 504 Schall- und Schwingungswächter	4 IEPE	bis 51,2 kS/s pro Kanal	24 Bit	4
WebDAQ 904 Datenlogger mit universellen Eingängen	4 Kanäle Spannung, Strom, Thermoelemente, Widerstandsthermometer, Widerstand, Brückensensoren	100 S/s/Kanal	24 Bit	4